

Schutzrohre für MiniTherm

Widerstandsthermometer und Temperaturmessumformer Typenreihe HP1200



Einsatzgebiete

- Pharmazie
- Biotechnologie
- Lebensmittelindustrie

Merkmale

- Schutzrohre für Widerstandsthermometer MiniTherm, Typenreihen GA2730 und Temperaturmessumformer GV4 MiniTherm, Typenreihe GV4730
- Material Edelstahl W.- Nr. 1.4404 (316L)
- Instrumentenanschluss M12 x 1 und M16 x 1,5
- Diverse Prozessanschlüsse für Food/Pharma/Biotechnik
- DIN 11851, VARIVENT® und Clamp nach DIN 32676 / ISO 2852 mit EHEDG-Zertifikat
- Statischer Prozessdruck:
 - Schutzrohr: max. 60 bar bei einer max. Temperatur von 200 °C
 - Prozessanschluss: gem. Norm des jeweiligen Anschlusses

Optionen

- Zulassungen / Zertifikate
 - Rautiefenmessung mit Abnahmeprüfzeugnis nach EN 10204-3.1
- Materialzeugnis nach EN 10204-3.1
- Für hygienische Anwendungen:
Oberflächenbeschaffenheit
 - Oberflächenrauheit Ra ≤ 0,8 µm
 - Schweißnaht ≤ 1,6 µm
- Schutzrohr mit verjüngter Spitze
- Elektropolierung der messstoffberührten Teile
- Schutzrohrberechnung auf Anfrage
- Fühlerboden mit Wärmeleitpaste

Technische Daten

Temperaturaufnehmer

Temperaturaufnehmer: GA2730, Datenblatt DB_T4-017
GV4730, Datenblatt DB_T4-011

Instrumentenanchluss: Überwurfmutter für M12 x 1 bzw.
M16 x 1,5

Ansprechzeit:

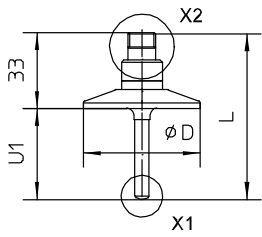
Im Schutzrohr 6 x 1 mm:

- ohne Wärmeleitpaste $t_{90} = 15 \text{ s}$
- mit Wärmeleitpaste $t_{90} = 6 \text{ s}$

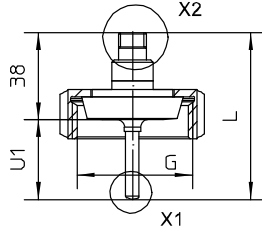
Im Schutzrohr mit verjüngter Spitze:

- ohne Wärmeleitpaste $t_{90} = 8 \text{ s}$
- mit Wärmeleitpaste $t_{90} = 4 \text{ s}$

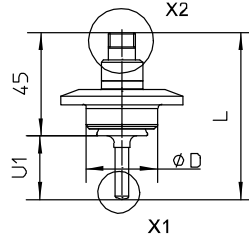
Schutzrohrausführungen



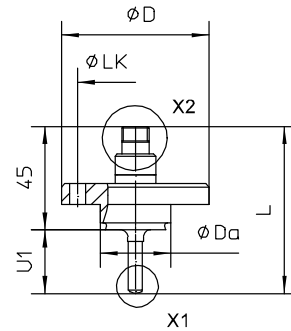
Clamp-Anschluss



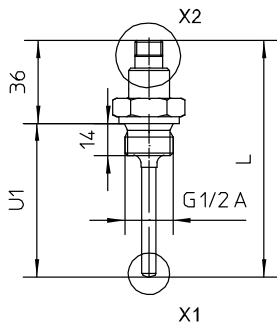
Kegelstutzen mit Nutmutter
DIN 11851



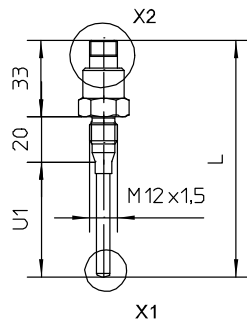
Varivent-Anschluss



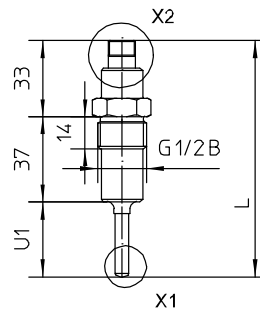
NEUMO BioControl-Anschluss



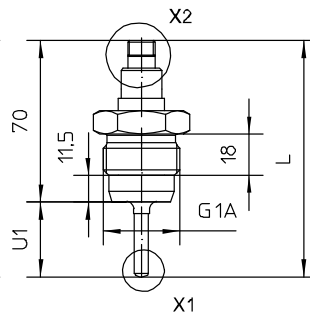
G1/2A DIN 3852



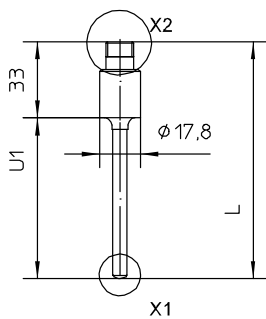
M12x1,5 totraumfrei
durch konischen Metallkegel



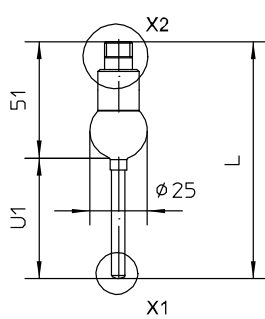
G1/2B totraumfrei
durch konischen Metallkegel



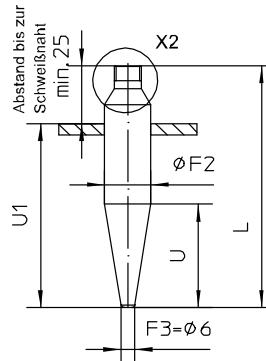
G1A totraumfrei
durch konischen Metallkegel



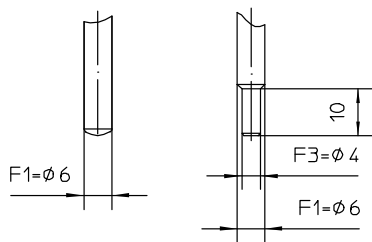
ohne Verschraubung
für verschiebbare Verschraubung
siehe Produktbereich T6



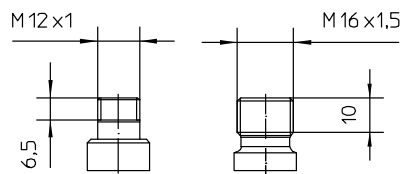
Einschweißkugel $\varnothing 25$



Einschweiß-Schutzrohr



Standard verjüngte Spitze

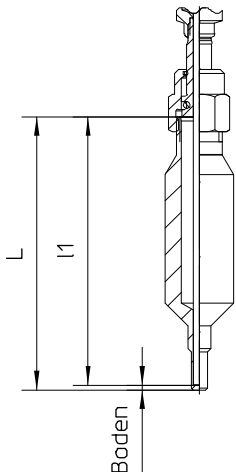


M12 x 1 M16 x 1,5

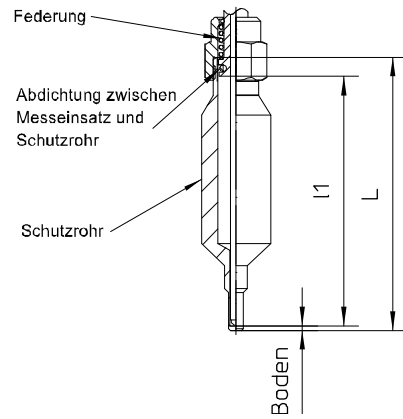
X1 Fühlerausführungen

X2 Ausführungen Geräteanschluss

Ausführung mit Feldgehäuse



Ausführung mit Rundsteckverbinder



Berechnung der Einbaulänge Messeinsatz

L = Gesamtlänge Schutzrohr

l_1 = Einbaulänge Messeinsatz

Widerstandsthermometer GA2730

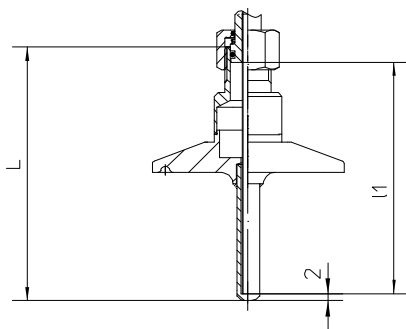
Rundsteckverbinder: $l_1 = L - 8 \text{ mm}$

Feldgehäuse: $l_1 = L$

Temperaturmessumformer GV4730

$l_1 = L - 6 \text{ mm}$

Montage mit Widerstandsthermometer MiniTherm GA2730



L = Gesamtlänge Schutzrohr

l_1 = Einbaulänge Messeinsatz

Bestellangaben

Schutzrohre für Widerstandsthermometer und Temperaturmessumformer MiniTherm							
HP1200	Schutzrohre						
	Oberflächenrauigkeit	Standard					
HY		gemäß der Hygiene-Ausführung					
A25	Instrumentenanschluss	M12 x 1, passend für Widerstandsthermometer MiniTherm, Typenreihe GA2730					
A27		M16 x 1,5, passend für Temperaturmessumformer GV4 MiniTherm, Typenreihe GV4730					
B3000	Prozessanschluss	ohne Verschraubung					
B1011		Gewindeanschluss	G 1/2 A nach DIN 3852				
B1041			G 1/2 B konisch, metallisch dichtend				
B1043			G 1 A konisch, metallisch dichtend				
B1051			M12 x 1,5, metallisch dichtend				
B1213		Nutüberwurfmutter ^{1,2} DIN 11851	DN 25				
B1214			DN 32				
		Clampanschluss	DIN 32676 Reihe A (metrisch)	DIN 32676 Reihe B (OD, ISO)	DIN 32676 Reihe C (Tri-Clamp)	ISO 2852	Teller Ø
B1410				DN 13,5 DN 17,2	1/2" 3/4"		25 mm
B1411			DN 10 DN 15 DN 20 ^{1,2}			DN 12 DN 12,7 DN 17,2 DN 21,3	34 mm
B1412			DN 25 ^{1,2} DN 32 ^{1,2} DN 40 ^{1,2}	DN 21,3 ^{1,2} DN 26,9 ^{1,2} DN 33,7 ^{1,2} DN 42,4 ^{1,2}	1" 1 1/2"	DN 25 ^{1,2} DN 33,7 ^{1,2} DN 38 ^{1,2}	50,5 mm
B1710		VARIVENT®-Anschluss	Form B (D=31) für VARINLINE®-Gehäuse				
B1711			Form F (D=50) für VARINLINE®-Gehäuse ^{1,2}				
B1712			Form N (D=68) für VARINLINE®-Gehäuse ^{1,2}				
B1810	NEUMO BioControl Gehäuse- anschlussflansch	Gr. 25, H = 45 mm					
B1811		Gr. 50, H = 53,5 mm					
B2010	mit Einschweißkugel	Durchmesser 25 mm					
B2110	zum Einschweißen	Durchmesser 20 mm, U = 45 mm (Standard)					
E1...	Schutzrohrdurchmesser	Ø 6 mm					
E2...		Ø 6 mm; verjüngte Ausführung auf Ø 4 mm ³					
015	Einbaulänge U1 ⁴	15 mm					
025		25 mm					
030		30 mm					
035		35 mm					
050		50 mm					
100		100 mm					
150		150 mm					
200		200 mm					
250		250 mm					
999	Kundenspezifisch bis 250 mm nach Angabe						
G11	Material	Edelstahl W.-Nr. 1.4404 (316L)					

Zusatzausführungen (nur im Bedarfsfall anzugeben)	
W1020	Materialzeugnis nach EN 10204-3.1, messstoffberührte Teile
W1223	Rautiefenbemessung
W4035	Elektropolierung der messstoffberührten Teile
Z12	Fühlerboden mit Wärmeleitpaste gefüllt

Bestellbeispiel: HP1200 – A25 - B1410 – E1050 - G11

¹ in Verbindung mit der Hygieneausführung mit EHEDG-Zertifikat

² EHEDG-Zertifikat nur gültig bei Verwendung von Dichtungen aus dem "EHEDG position Paper"

³ bis 100 mm Einbaulänge

⁴ Einbaulängen > 250 mm auf Anfrage